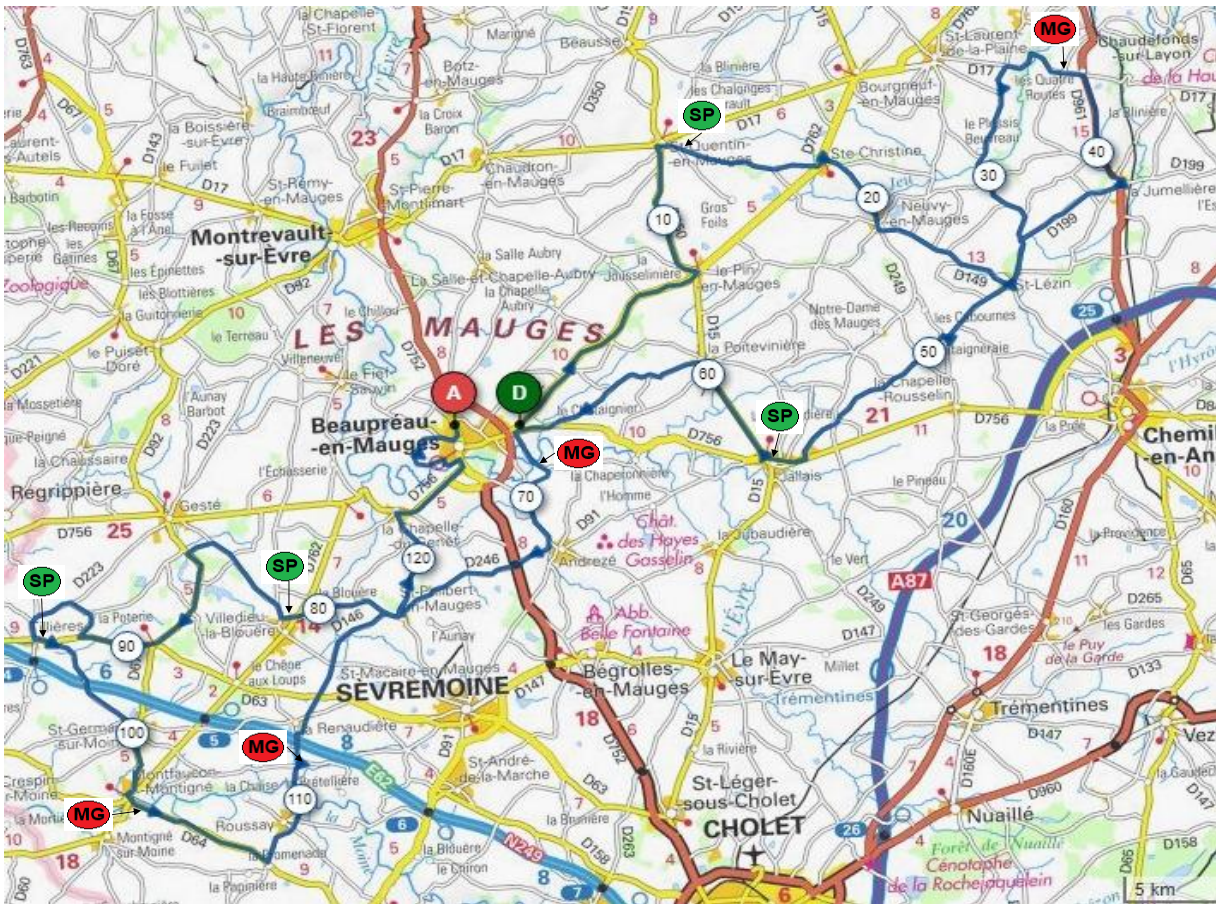


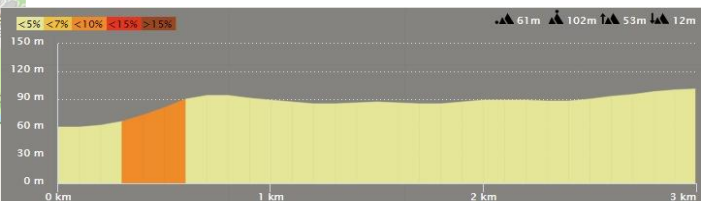
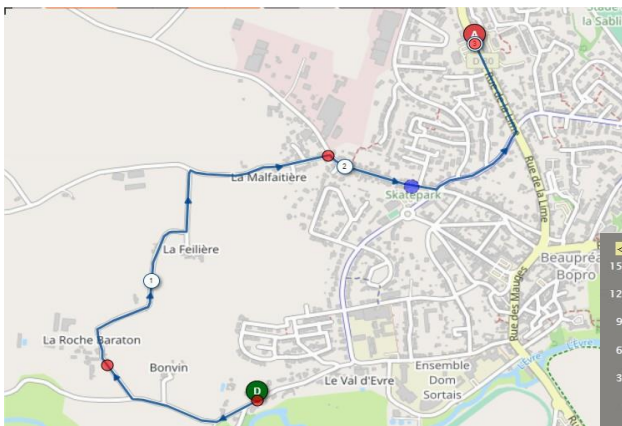
		TOUR DES MAUGES 2022									
Moyenne:	42										
		30 Avril 2022 (14h30)									
	Horaire	Km parcouru	Km restant	1ère ETAPE			77,9	51,2	D246	Dir Villedieu La Blouère	
	14:20			Départ fictif: rue de la Lime (km de fictif)			16:24	80	73,5	D246	VILLEDIEU LA BLOUERE
	14:30	0	129,1	D762	Départ KM 0: Sortie de Beaufreau dir Le Pin en Mauges (après Proval, face à la rue de la maroterie)			80,1	73,5	D246	Tout droit, rue du petit manoir, ralentisseur dans la traversée
	14:41	7,4	121,7	D762	Le Pin en Mauges			80,7	73,5	D762	A gauche, dir Gesté
		7,6	121,5	D762	Rond point tout droit, av des Mauges dir Chalonnnes			80,8	48,3	D246	A droite, dir Gesté, rue du christ roi
		7,8	121,3	D150	A gauche, Av d'Anjou, dir St Quentin en Mauges		16:26	81,1	48,0	D246	SP3: rue du christ roi (entre n°28 et 30 face rue sans issue)
	14:47	12,1	117	D150	ST QUENTIN EN MAUGES			81,3	47,8	D246	Stop à droite, dir Gesté
		12,6	116,5	D150	A droite, rue St Louis			84,6	44,5		A gauche, dir Espace Thévinère
	14:49	13,1	116,0	C3	SP1: au croisement face à la chapelle			85,5	43,6	D67	A gauche, dir Espace Thévinère
	14:55	17,7	111,4	C3	STE CHRISTINE			89,2	39,9	D63	Stop à droite, dir Tillières
		17,7	111,4	D762	Stop à gauche, rue nationale			91,5	37,6	VC	A droite, direction lieu dit "La Poterie"
		18	111,1	D149	A droite, dir Neuvy en Mauges, rue d'Anjou			92,5	36,6	VC	à gauche, rue du Douet
	14:59	20,6	108,5	D149	NEUVY EN MAUGES			93,3	35,8	D223	A gauche, direction Tillières
		20,9	108,2	D149	A droite, rue François Cougoul		16:46	94,8	34,3	D223	TILLIERES: Chicanes et îlot central entrée bourg
		21,2	107,9	D149	A gauche, rue du bocage, dir St Lézin			95,2	33,9	D63	Stop à gauche, rue du pont neuf, dir St Germain/Moine
	15:06	25,4	103,7	D149	ST LEZIN		16:48	95,7	33,4	D63	SP4: Tillières, rue du pont neuf (face coopérative viticole)
		25,7	103,4	D199	A gauche, rue du Val d'Aubance, direction St Laurent de la Plaine			95,8	33,3	D224	A droite dir St Germain/Moine
		27,2	101,9	D199			16:52	99	30,1	D224	ST GERMAIN/MOINE
		27,3	101,8	D131	dir St Laurent de La Plaine						Rue de Bretagne, rue Blaise Pascal, rue du chemin des dames
		30	99,1	D131	Tout droit, dir St Laurent de la Plaine			99,4	29,7		Rond point tout droit
		31,1	98	D131	A droite, dir St Laurent de la Plaine (itinéraire conseillé PL)			99,7	29,4		A gauche, rue de la mairie
		34,4	94,7	D17	Au stop à droite, dir St Lambert du Lattay			99,8	29,3		A droite, rue de l'Aigefoux, toute direction, rue des bottiers
	15:23	36,9	92,2	D17	MG1 Haut de la côte, (face carrefour après lieu dit "la petite carré")			100,3	28,8	D67	Tout droit direction Montfaucon
		37,5	91,6	D961	Stop à droite, carrefour des 4 routes, dir La Jumellière		16:56	101,6	27,5	D67	MONTFAUCON/MOINE
	15:28	40,4	88,7	D961	LA JUMELLIERE				129,1	D67	Rue des Aulneaux
		41,1	88	D199	A droite, rue de l'école, dir St Lézin			102,2	26,9	D762	Stop à droite, rue Foulque Nera, direction Montigné/Moine
		41,5	87,6	D199	Tout droit, dir St Lézin			102,4	26,7	D762	Attention rétrécissement après virage sur pont
		45	84,1	D199	A gauche, dir St Lézin			102,7	26,4	D64	Rd pt tout droit, dir Roussay
	15:36	46,1	83	D199	ST LEZIN		16:59	103,3	25,8	D64	MG3 Sortie de Montfaucon
		46,6	82,5	D349	Tout droit, rue de la mairie, dir La Chapelle Rousselin			107,5	21,6	D146	A gauche, dir Roussay
		49,2	79,9		A droite, dir Jallais		17:06	108,4	20,7	D146	ROUSSAY
		49,4	79,7		A gauche, dir Jallais			109	20,1	D146	Rd pt tout droit, rue des 4 chemins, dir La Renaudière
		50,4	78,7		Tout droit, dir Jallais			109,3	19,8	D146	Au stop, tout droit, rue St Joseph, dir La Renaudière
		53,8	75,3	D249	Tout droit, dir Jallais			109,5	19,6	D146	Stop à droite: virage serré, dir La Renaudière
	15:49	55	74,1	D249	JALLAIS		17:10	111,5	17,6	D146	MG4 Cote sortie de Roussay Lieu dit "Le Pouet"
		55,5	73,6	D756	Stop à droite, av de la libération		17:11	112,3	16,8	D146	LA RENAUDIERE
		55,9	73,2	D756	Rd pt à droite, Bvd Cathelineau			112,4	16,7		A droite, rue de la gastine
		56,1	73,0	D756	Rd pt tout droit, Bvd Cathelineau			112,8	16,3		Au stop tout droit, rue de la Cayenne
		56,3	72,8	D756	Rd pt tout droit, Bvd Cathelineau			113,1	16	D146	Stop à droite, rue des mauges, dir St Philbert en Mauges
	15:51	56,6	72,5	D756	SP2: Bvd Cathelineau (face rue de la bouère)			113,8	15,3	D146	Au stop tout droit, dir St Philbert en Mauges
		56,8	72,3	D15	Rd pt à droite, rue St Jean, dir La Poitevinère			115	14,1	D146	Tout droit, dir St Philbert en Mauges
	15:56	60	69,1	D15	LA POITEVINIERE			117,5	11,6	D146	Stop à droite, dir St Philbert en Mauges, La Chapelle du Genêt
		60,5	68,6		A gauche, rue du 10 déc 1793, dir Beaufreau		17:19	117,8	11,3	D146	ST PHILBERT EN MAUGES
		65,8	63,3	D756	Stop à droite, dir Beaufreau					D146	Rue des Cèdres, dir La Chapelle du Genêt
		67,1	62		A gauche vers le moulin au moine		17:24	121,3	7,8	D146	LA CHAPELLE DU GENET
		67,6	61,5	VC	Attention virage dangereux dans le bas de la descente avec rétrécissement: pont			121,6	7,5		Tout droit, rue des mauges
	16:08	68,5	60,6	VC	MG2: Lieu dit "le fenil"			121,9	7,2		A droite, dir Beaufreau
		68,8	60,3	VC	Tout droit			121,95	7,15	D756	Stop à droite, rue nationale, dir Beaufreau
		69,9	59,2	VC	Stop à gauche (La Gobinière)			122,4	6,7	D756	Rd pt tout droit, dir Beaufreau
		70,6	58,5		Stop à gauche, dir Andrezé			124	5,1		Rd pt tout droit, dir Beaufreau
		71,8	57,3	D246	Stop à droite, dir St Philbert en Mauges		17:28	124,1	5		BEAUPREAU
		73,1	56	D246	Rd pt 2ème sortie dir St Philbert en Mauges			124,8	4,3		Rd pt à gauche, rue des Mauges
	16:20	77	52,1	D246	ST PHILBERT EN MAUGES			125	4,1		A gauche, après le pont, rue des arts et métiers
		77,2	51,9	D246	Stop à droite, rue des tisserands			125,7	3,4		Stop à gauche, rue moreau
		77,4	51,7	D146	Stop à gauche, dir Villedieu La Blouère			125,8	3,3		Rd pt tout droit, chemin de la roche baraton

	126,3	2,8		A droite
	126,6			A droite, La Roche Baraton
	127,6	1,5		A droite, rue de la malfaitière, dir Beaupreau
	128	1,1	D80	Stop à droite, rue du pressoir
	128,4	0,7	D80	Stop à gauche, av de l'europe
	128,5	0,6		Déviation des DS: à gauche rue de la cité
	128,8	0,3	D80	Au feu à gauche rue de la lime
	17:35	129,1	0	ARRIVEE: Podium rue de la lime

Parcours du TDM 2022:

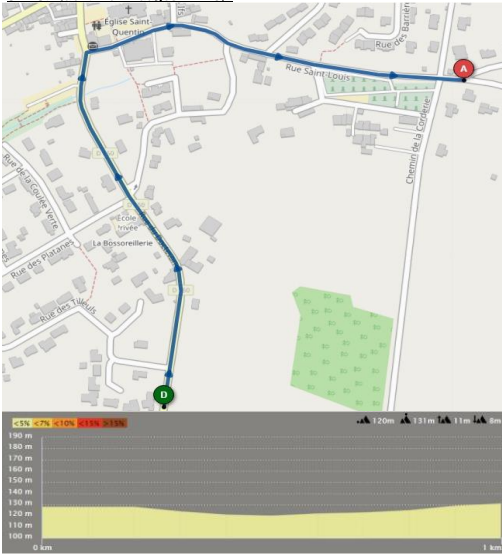


3 Derniers KM: carte et profil

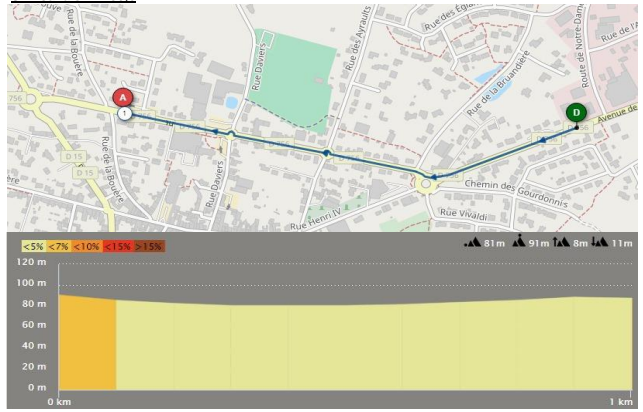


Dernier KM Sprints Intermédiaires : carte et profil

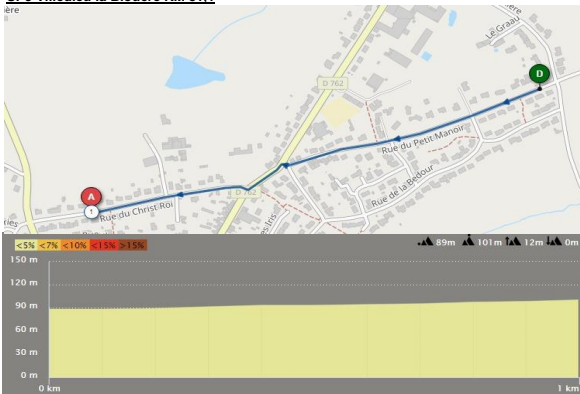
SP1 St Quentin en Mauves KM 13.1



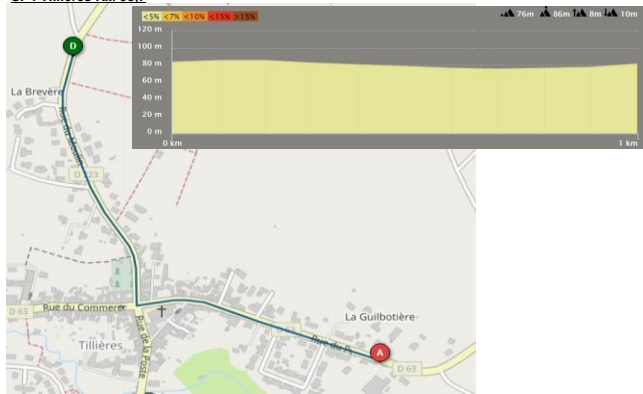
SP2 Jallais KM 56.6



SP3 Villedieu la Blouère KM 81.1

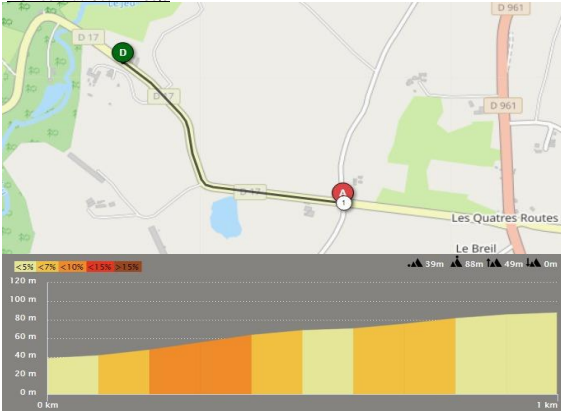


SP4 Tillières KM 95.7



Dernier KM Grimpeurs : carte et profil

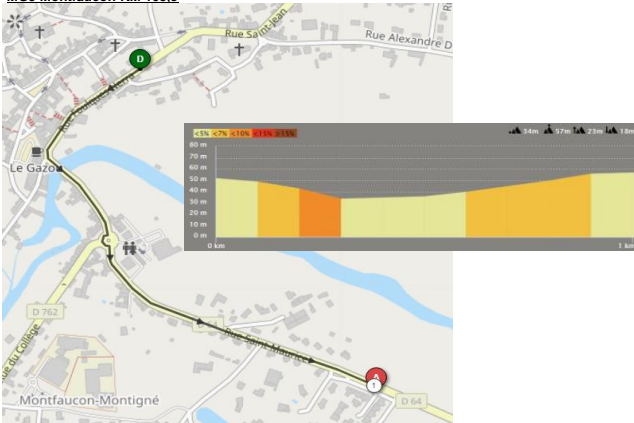
MG1 côte du Jeu KM 36.9



MG2 Côte du Moulin au Moine (Le Fénil) KM 68.5



MG3 Montfaucon KM 103.3



MG4 La Renaudière KM 111.5

